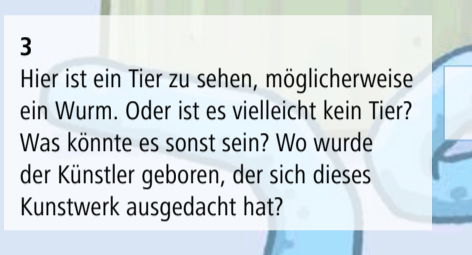


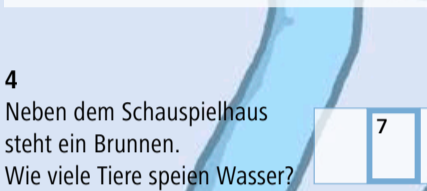
1 Hinter der Hauptwache, fast an der Biebergasse, befindet sich ein Brunnen. Wie heißt die Figur, die oben auf dem Brunnen steht?



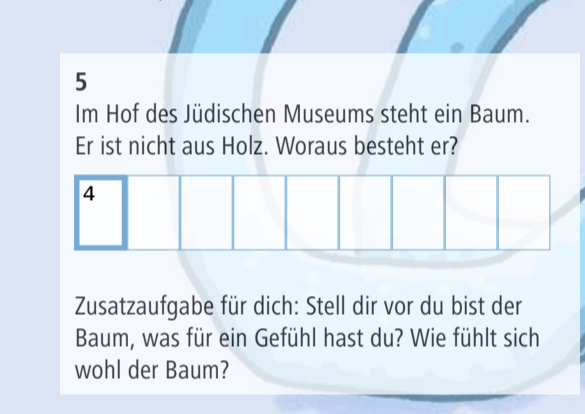
2 Hier steht ein Haus. Es hat kein Dach. Für wen ist dieses Haus?



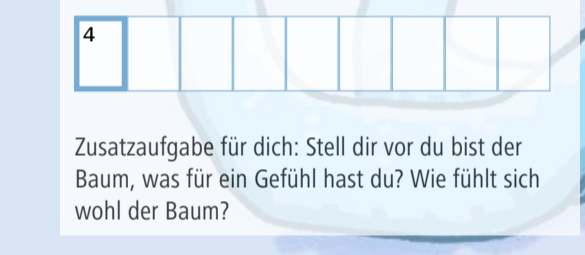
3 Hier ist ein Tier zu sehen, möglicherweise ein Wurm. Oder ist es vielleicht kein Tier? Was könnte es sonst sein? Wo wurde der Künstler geboren, der sich dieses Kunstwerk ausgedacht hat?



4 Neben dem Schauspielhaus steht ein Brunnen. Wie viele Tiere speien Wasser?

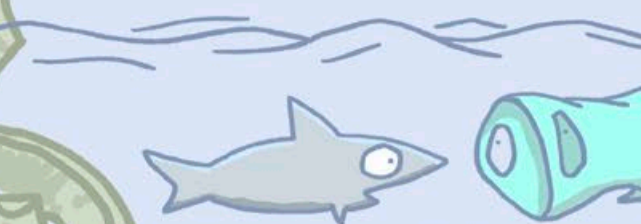


5 Im Hof des Jüdischen Museums steht ein Baum. Er ist nicht aus Holz. Woraus besteht er?



Zusatzaufgabe für dich: Stell dir vor du bist der Baum, was für ein Gefühl hast du? Wie fühlt sich wohl der Baum?

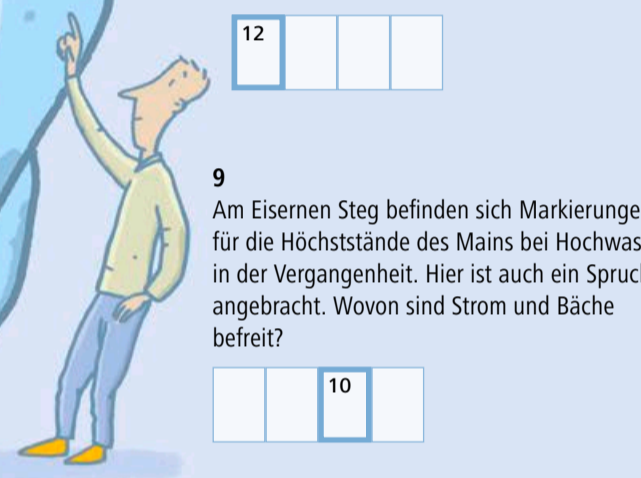
6 Am Mainufer steht ein alter Kran. Wie heißt er?



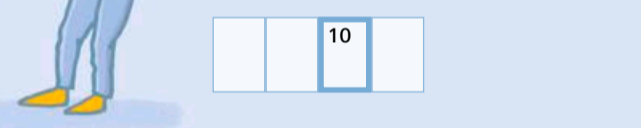
7 Auf dem Weg vom Kran zum Eisernen Steg befinden sich viele Mülleimer. Auf den Mülleimern sind Texte, die dir bei der Beantwortung der folgenden Frage helfen: Was wird mehrere Hundert Jahre alt und lebt im Meer (nicht die Tüte)?



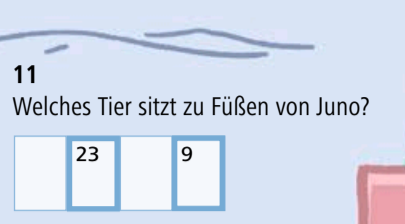
8 Über dem Eisernen Steg steht ein Spruch in einer fremden Sprache. Er bezeichnet etwas mit „weinfarben“. Was wird damit bezeichnet?



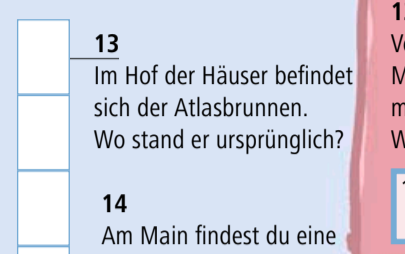
9 Am Eisernen Steg befinden sich Markierungen für die Höchststände des Mains bei Hochwasser in der Vergangenheit. Hier ist auch ein Spruch angebracht. Wovon sind Strom und Bäche befreit?



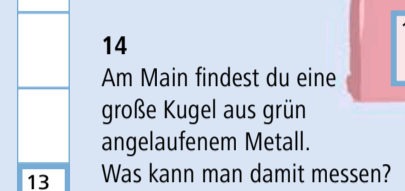
10 Wie heißt die römische Göttin der Jagd?



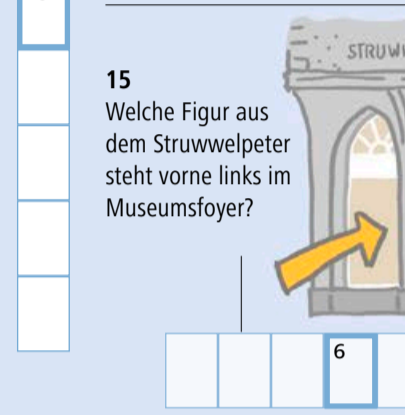
11 Welches Tier sitzt zu Füßen von Juno?



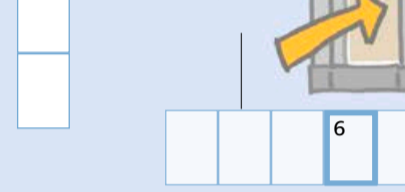
13 Im Hof der Häuser befindet sich der Atlasbrunnen. Wo stand er ursprünglich?



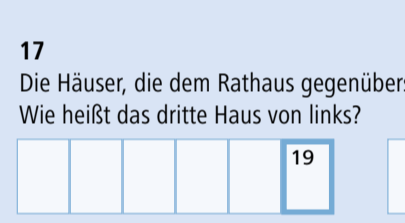
14 Am Main findest du eine große Kugel aus grün angelautem Metall. Was kann man damit messen?



15 Welche Figur aus dem Struwwelpeter Museum steht vorne links im Museumsfoyer?



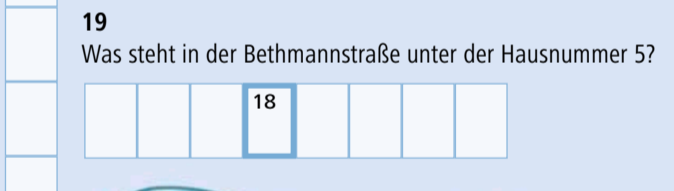
16 Über dem Eingang vom Frankfurter Kunstverein befindet sich im Wappen ein Tier. Welches?



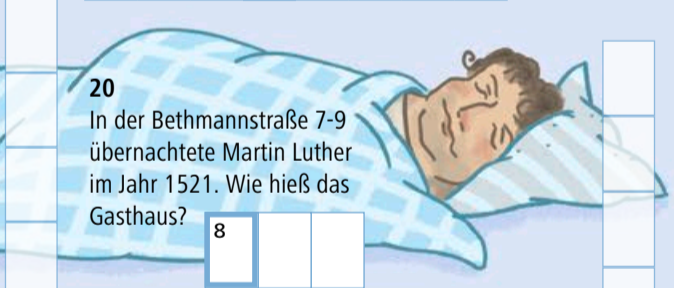
17 Die Häuser, die dem Rathaus gegenüberstehen, haben Namen. Wie heißt das dritte Haus von links?



18 Wie heißt der Brunnen auf dem Römerberg?



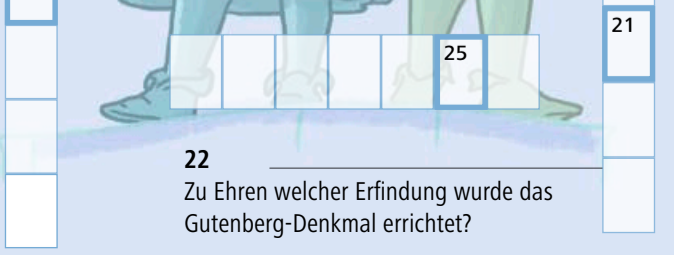
19 Was steht in der Bethmannstraße unter der Hausnummer 5?



20 In der Bethmannstraße 7-9 übernachtete Martin Luther im Jahr 1521. Wie hieß das Gasthaus?



21 Über dem Eingang des Goethehauses befindet sich ein Wappen. Im Wappen sieht man einen Helm und darunter eine Figur. Was hält die Figur in der Hand?



22 Zu Ehren welcher Erfindung wurde das Gutenberg-Denkmal errichtet?

**Liebe Kinder, liebe Eltern,**  
willkommen zur LeseEulen-Rallye 2021, die euch durch die Frankfurter Innenstadt führt. Wir haben uns 22 Fragen zu 22 verschiedenen Orten entlang der Rallye ausgedacht. Wer alle Fragen beantwortet und den richtigen Lösungssatz findet, kann an einer Verlosung teilnehmen. Einsendeschluss ist der 30.11.2021.

**Und so geht es:**  
Zu jeder Frage gibt es eine richtige Antwort. Das fett umrandete Kästchen der jeweiligen Antwort ergibt einen Buchstaben im Lösungssatz. Die kleine Zahl am jeweiligen Kästchen bezeichnet den Platz im Lösungssatz. Trage die Antworten in die leeren Kästchen, von links nach rechts oder von oben nach unten.

1	2	3	4	5	6	7		
8	9	10	11	12	13	14	15	16 17
18	19	20	21	22	23	24	25	26

Wenn du an der Verlosung teilnehmen möchtest, schicke deine Lösung per E-Mail an:

**LeseEule@stadt-frankfurt.de**  
Stichwort: LeseEulen-Rallye21

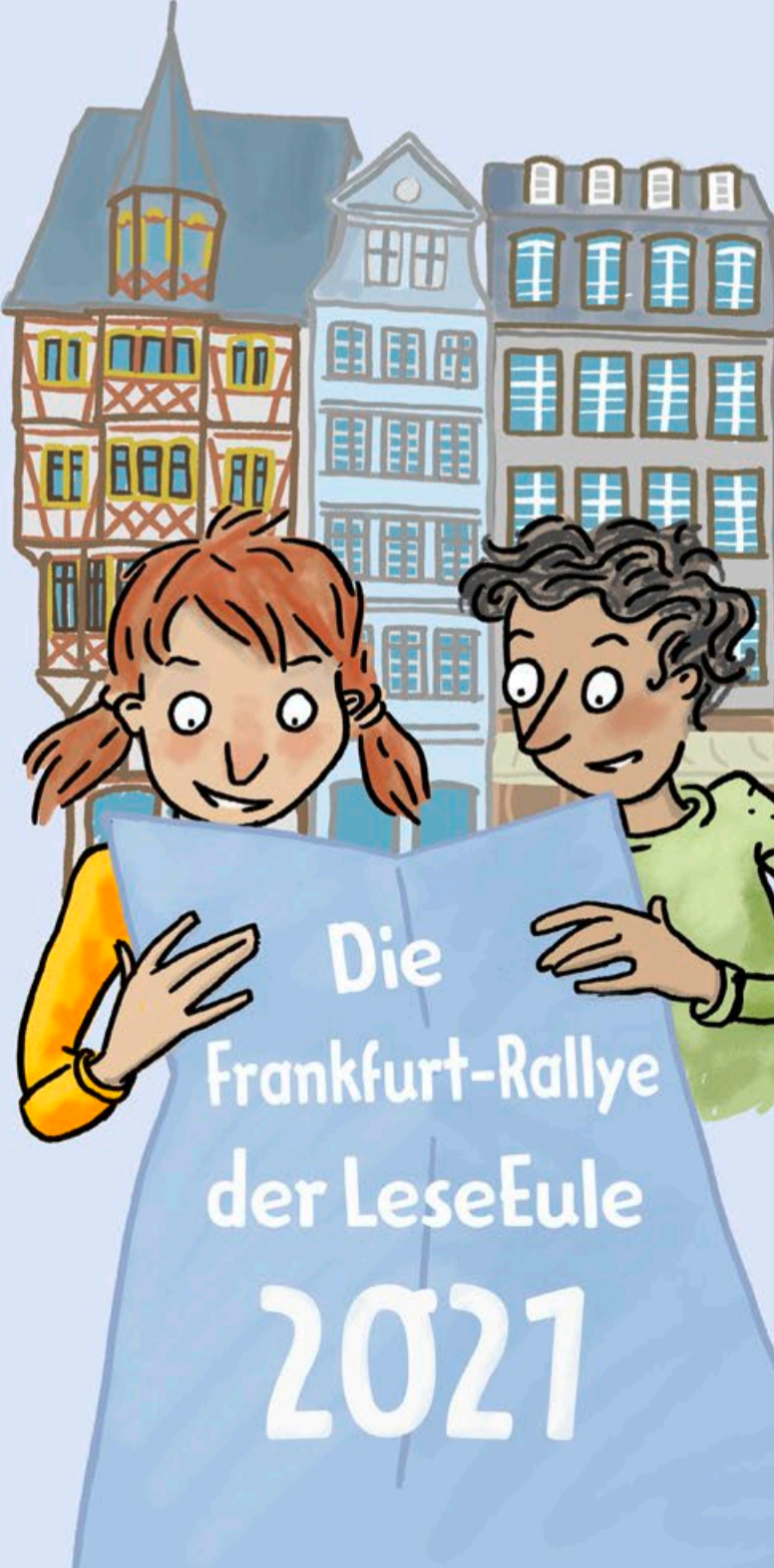
Oder schicke die Lösung per Post an:

**Jugend- und Sozialamt Frankfurt**  
51.1 Team Politische und kulturelle Bildung  
Frau Breu  
Eschersheimer Landstraße 241-249  
60320 Frankfurt am Main

Zu gewinnen gibt es Bücher für Kinder und Familien über Frankfurt und seine Geschichte, Frankfurt-Puzzle und Frankfurt-Spiele.



STADT FRANKFURT AM MAIN



Dies ist ein Plan der Innenstadt von Frankfurt.  
Die Linie mit den roten Pünktchen zeigt dir den Weg, der dich entlang der einzelnen Orte führt, zu denen die Fragen auf der Rückseite dieses Plans gestellt werden. Jeder Ort hat eine Zahl, zu der ein entsprechendes Rätsel gehört.  
Wenn du Straßen überqueren musst, pass gut auf den Verkehr auf.

